

GEZ

## KARTA ADRESOWA ZABYTKU NIERUCHOMEGO

1. Nazwa

**STANOWISKO ARCHEOLOGICZNE**

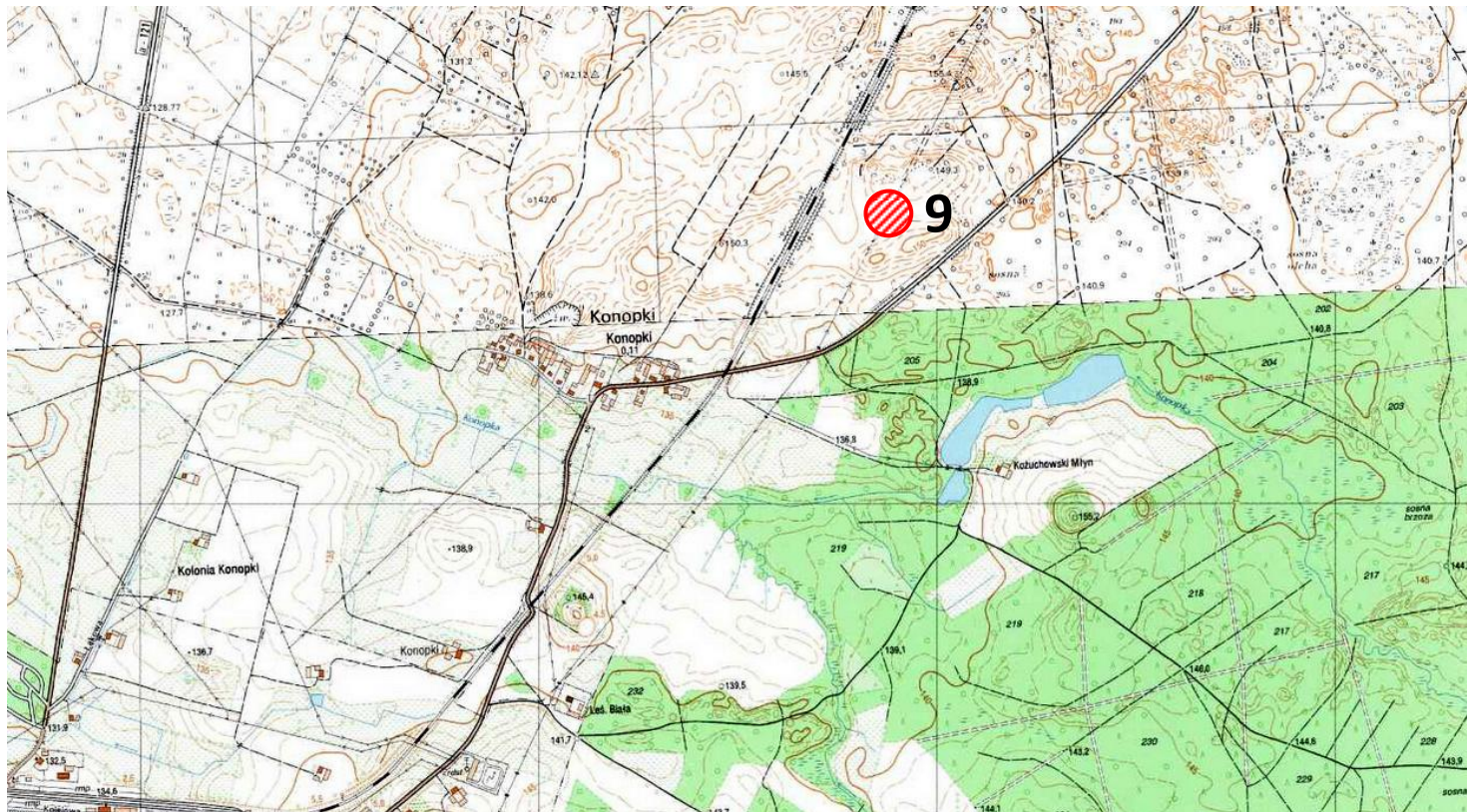
2. Czas powstania

**Średniowiecze - osada**

3. Miejscowość

# KOŻUCHY

8. Fotografia z opisem wskazującym orientację albo mapa z zaznaczonym stanowiskiem archeologicznym



Godło arkusza (nr i nazwa): 234.211, Sulimy

4. Adres

**AZP: 27-76**

Nr stanowiska w miejscowości: **1**

Nr stanowiska na obszarze: **9**

5. Przynależność administracyjna

województwo **warmińsko-mazurskie**

powiat **piski**

gmina **Biała Piska**

6. Formy ochrony

7. Opracowanie karty (autor, data i podpis)

Jakub Danielski, 09.11.2015 r.